



- * ID: 2858
- * Тип: Курортные комплексы
- * Регионы: Бяла
- * Местоположение: В морском курорте
- * Тип строительства: Кирпич
- * Побережье: Да
- * Новостройки: Да
- * До 300 м от моря: Да
- * Цена от 619€ до 981€



Это комплекс апартаментов, подходящих как для комфортабельного сезонного отдыха, так и для полноценного постоянного проживания. Город Бяла расположен на северном побережье Болгарии, которое считается более зеленым и менее застроенным. Причина тому – многочисленные заповедные парки, охраняемые государством. Комплекс находится в южной части городка, всего в 150 м от замечательного природного пляжа и яхтенной пристани.

Проект тщательно спланирован с учетом всех потребностей будущих собственников.

Здание:

Здание пятиэтажное, состоит из одного подъезда. На каждом жилом этаже расположено по 6 апартаментов: 3 студии и 3 односпальных апартамента. Всего же в здании 19 квартир, что обеспечит уют, комфорт и спокойствие проживающим.

Несомненным преимуществом является расположение объекта. Комплекс занимает участок на мысе, с двух сторон окруженном морем. За счет чего из всех апартаментов открываются невероятные морские панорамы!

Стоит также отметить и достоинства региона в целом. Бяла – это небольшой, но жилой город, находящийся в 50 км южнее Варны. Для тех, кто планирует постоянное проживание, в Бяле есть вся необходимая инфраструктура: мэрия, больница, школа, детский сад, библиотека, полицейский участок, регулярное автобусное сообщение. В то же время городок отлично подходит и для сезонного отдыха: пляжи здесь природные, широкие и чистые, есть ресторанчики, детские аттракционы, отели и оздоровительные центры.

Удобства:

Комплекс спроектирован с целью максимального удобства проживающих. Поэтому предусмотрены следующие удобства:

- Бассейн
- Озелененная придомовая территория
- Открытый паркинг для собственников
- На первом этаже – магазин и ресторан
- На последнем этаже – бассейн и панорамная терраса.
- Ограниченный доступ на территорию
- Круглогодичная и круглосуточная охрана
- Уборка и поддержка общих частей здания

Схема оплаты

Депозит - 2 000 евро

1. 30 % - первый взнос – при подписании Предварительного договора
2. Достижение первого этажа - 30%
3. Акт 14 (декабрь 2011 г.) - 30%
4. Акт 16 (июнь 2012 г.) - 10%

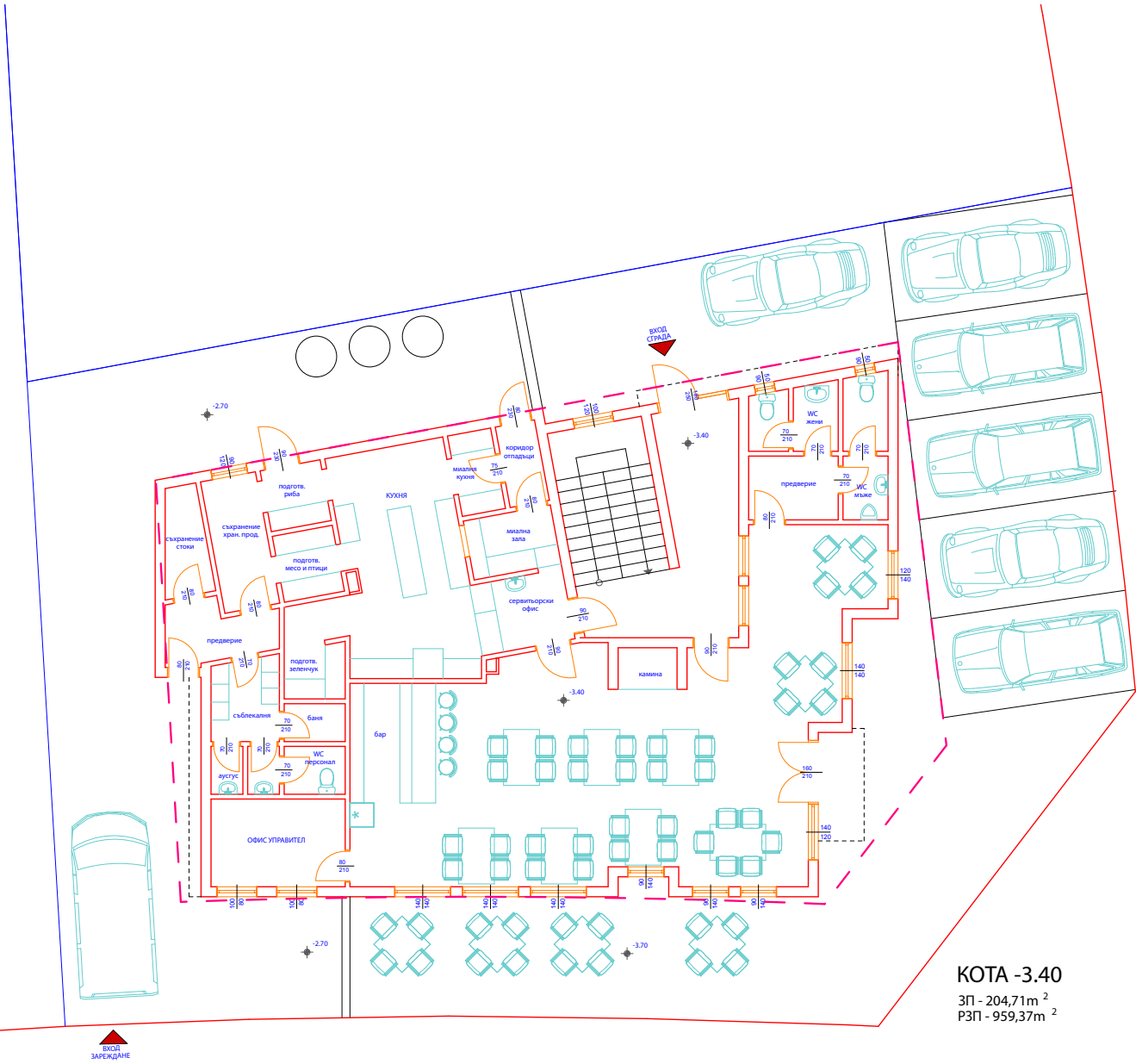
Строительство комплекса будет начато в конце сентября 2011.

Дата завершения - июнь 2012 г.

Такса поддержки 8 Евро с НДС.

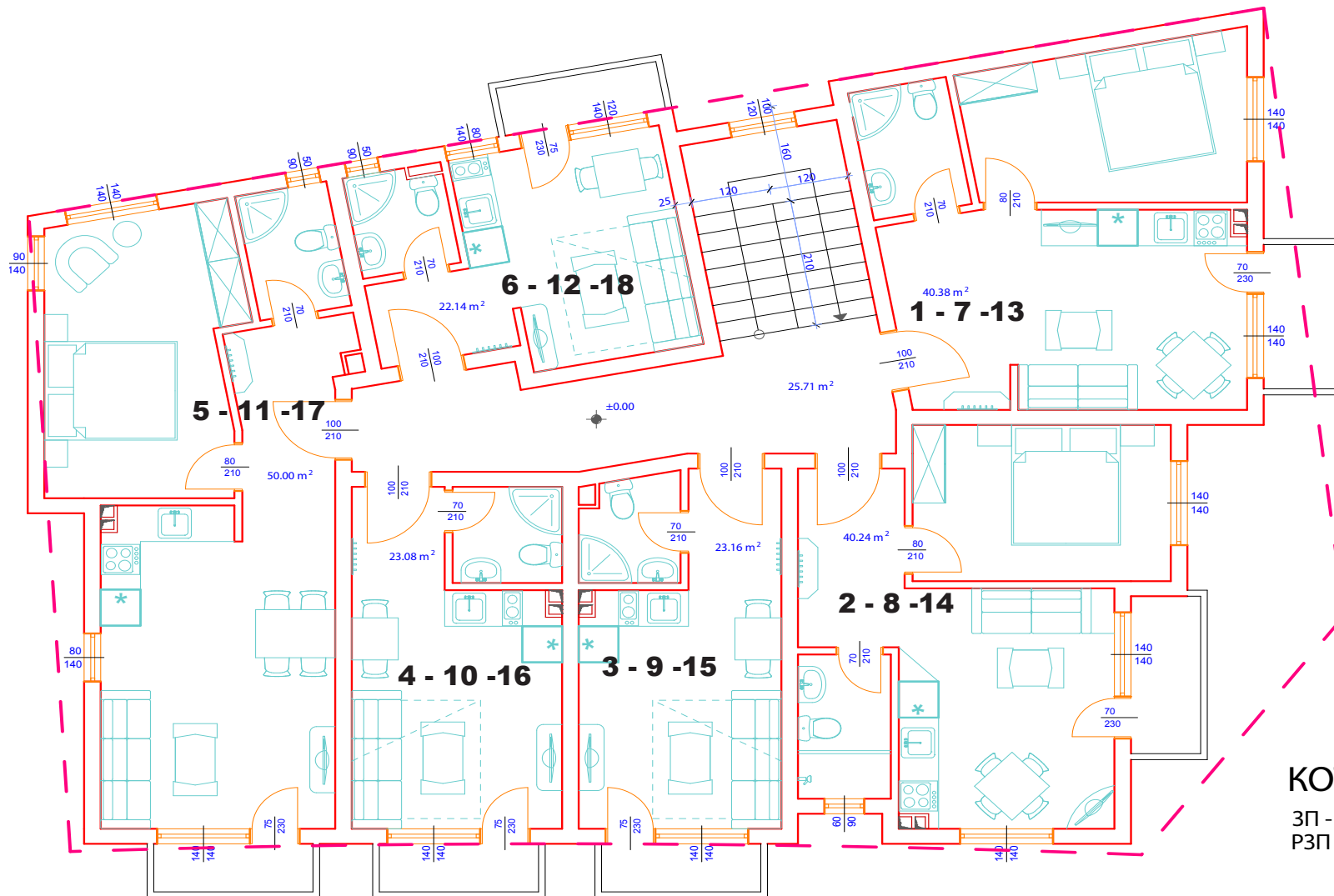
Здание будет иметь бассейн. Бассейн расположен рядом с комплексом.

На последнем этаже: панорамная терраса.



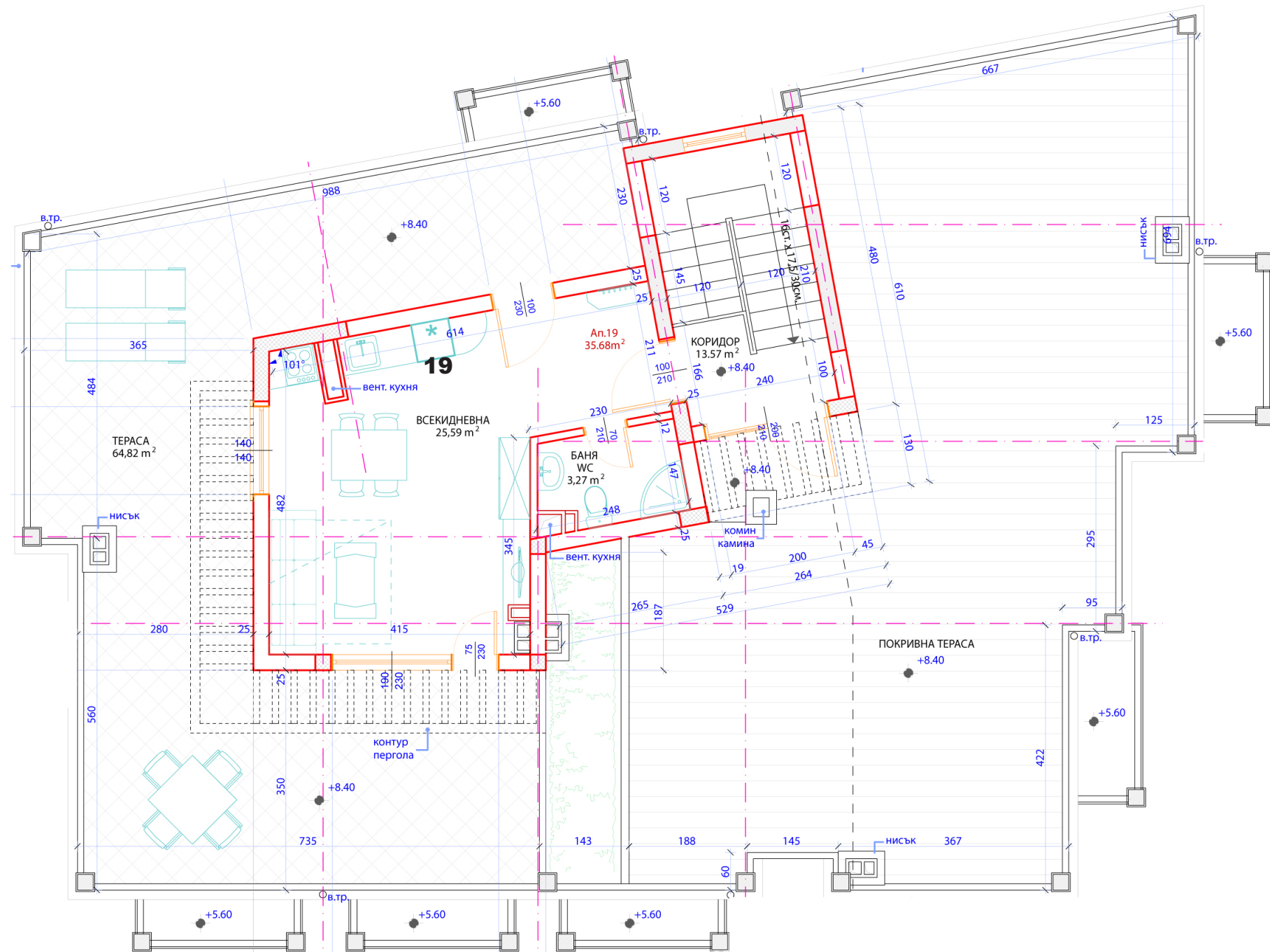
КОТА -3.40
 ЗП - 204,71m²
 РЗП - 959,37m²

МОРЕ



МОРЕ

КОТА +0.00, +2.80, +5,60
ЗП - 224,70m²
РЗП - 959,37m²



МОРЕ