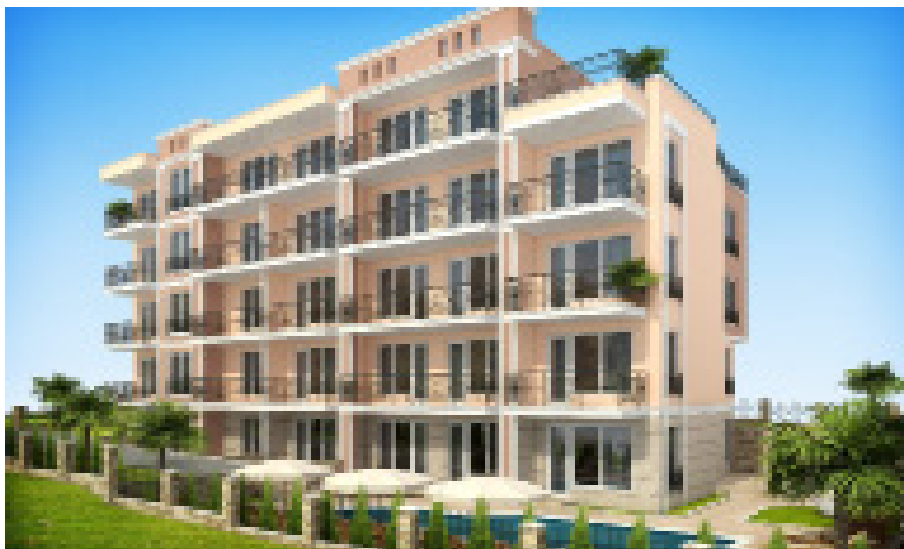




- * ID: 2892
- * Тип: Курортные комплексы
- * Регионы: Бяла
- * Местоположение: В морском курорте
- * Топ предложение: Топ
- * Побережье: Да
- * Новостройки: Да
- * Элитная: Да
- * 2-рая Линия до 700 м от моря: Да
- * Цена от 600€ до 700€



Комплекс „BYALA SUN RESIDENCE 2” - это второй тематичный проект жилого комплекса в городе Бяла, на северном побережье Болгарии.

Это современный комплекс апартаментов, подходящих как для комфортабельного сезонного отдыха, так и для полноценного постоянного проживания. Город Бяла расположен на северном побережье Болгарии, которое считается более зеленым и менее застроенным. Причина тому – многочисленные заповедные парки, охраняемые государством. Комплекс находится в южной части городка, всего в 600 м от замечательного природного пляжа и яхтенной пристани.

Проект тщательно спланирован с учетом всех потребностей будущих собственников. Прежде всего проект предлагает комфортные и внимательно продуманные планировки:

Здание пятиэтажное, состоит из одного подъезда. На каждом жилом этаже расположено по 6 апартаментов: 3 студии и 3 односпальных апартамента. На последнем, пятом этаже, расположено 4 апартамента и открытая панорамная терраса, доступная для всех жильцов. Всего же в здании 28 квартир, что обеспечит уют, комфорт и спокойствие проживающим.

Несомненным преимуществом является расположение объекта. Комплекс расположен в непосредственной близости от центра города и важнейших объектов инфраструктуры. В то же время пляж расположен в 5-7 минутах ходьбы от объекта. А благодаря легкому наклону берегов данной местности, из всех апартаментов комплекса открываются красивейшие морские панорамы!

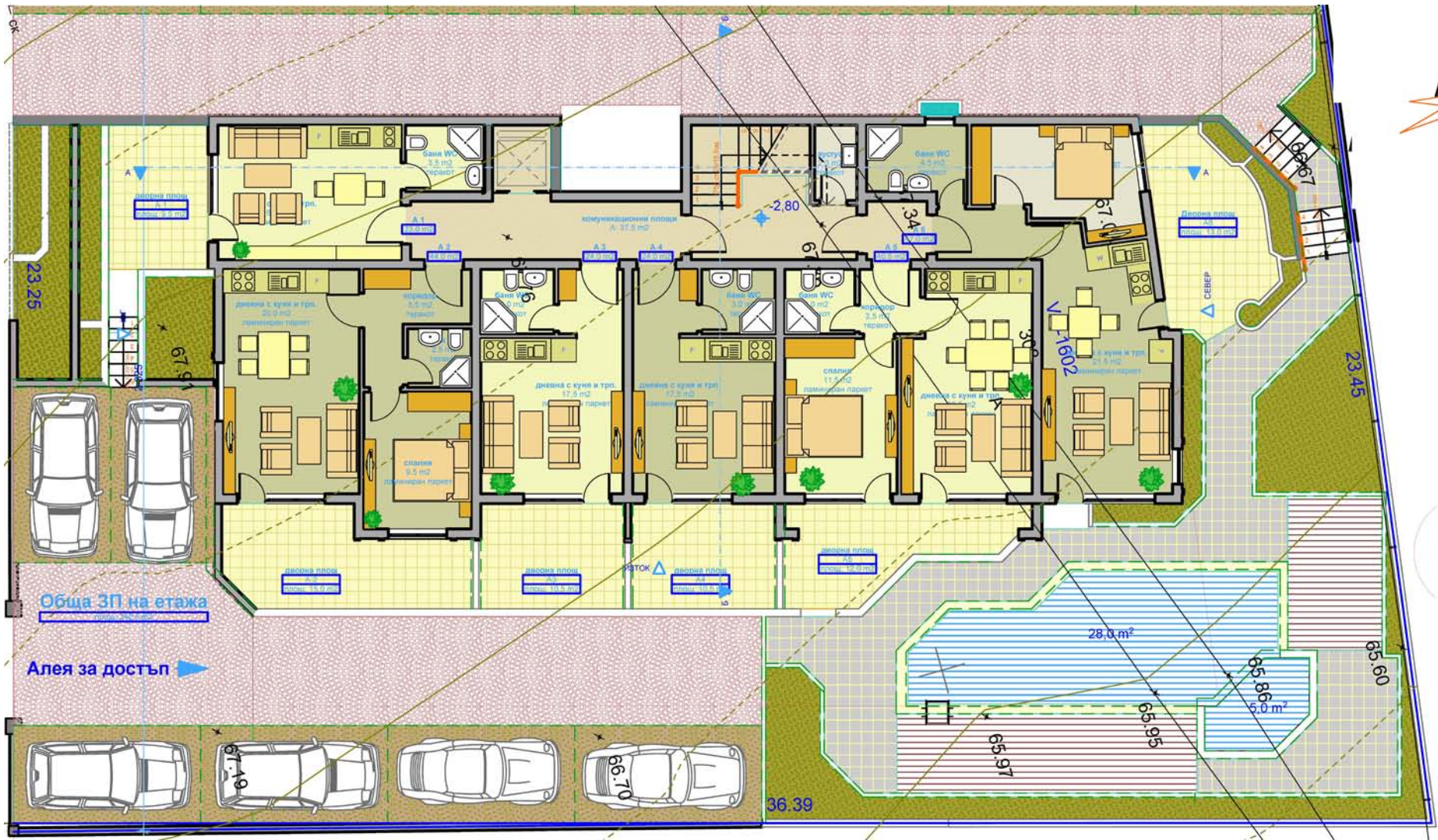
Комплекс спроектирован с целью максимального удобства проживающих. Поэтому предусмотрены следующие удобства:

- Взрослый и детский бассейн
- Озелененная придомовая территория
- Открытый паркинг для собственников на 13 машин
- На последнем этаже – панорамная терраса.
- Ограниченный доступ на территорию
- Круглогодичная и круглосуточная охрана
- Уборка и поддержка общих частей здания

Строительство комплекса будет начато в конце сентября 2011.

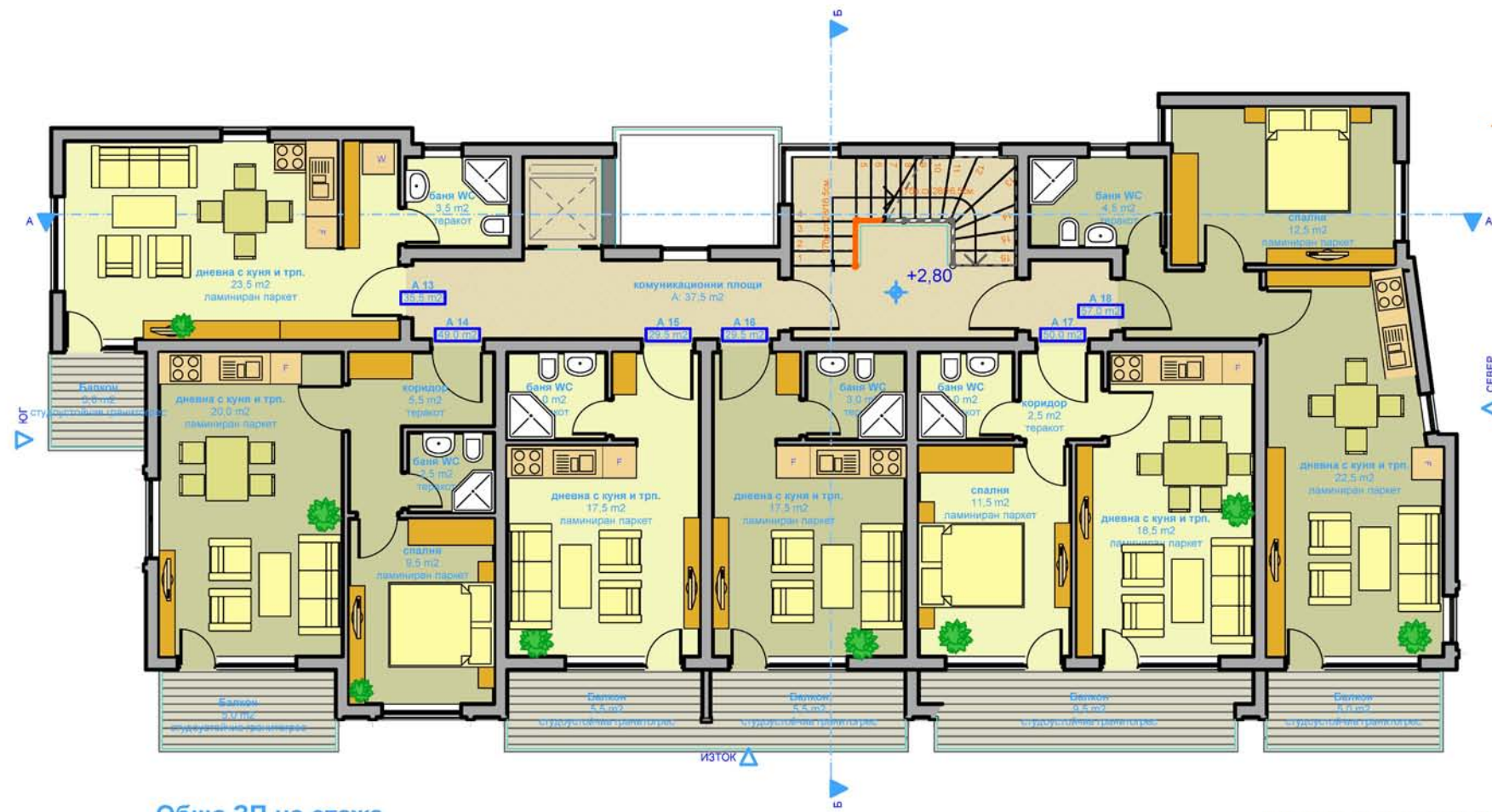
Окончание строительства намечено на июнь 2012 года.

Близость к морю, экология региона, возможность сезонного и круглогодичного использования, удобство планировок и невысокие цены на этапе строительства – все это делает комплекс “BYALA SUN RESIDENCE 2” привлекательным объектом для инвестиций!



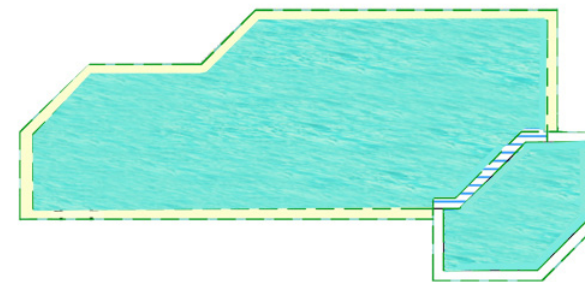
Полуподземен Етаж

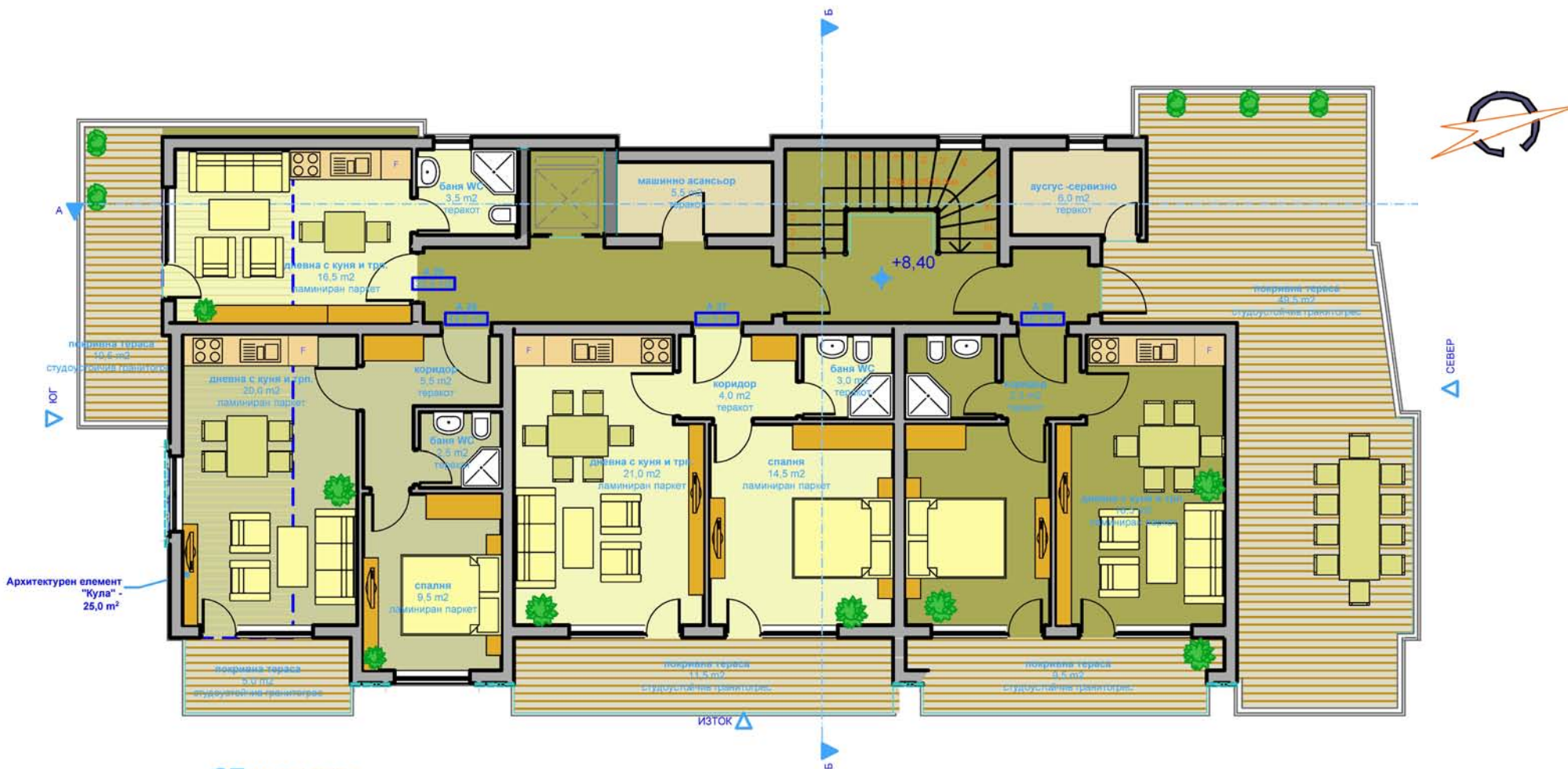
MOPE



Етаж 2

МОРЕ





Етаж 4

МОРЕ

